

Fragebogen

Wirtschaftsprüfungs-/ Steuerberatungsgesellschaften

2011

+++ quantitative Auswertung +++

Den Fragebogen – zugeschickt im Mai 2011 – haben 38 Berufsträger beantwortet, was 41 % der insgesamt Befragten (93 Berufsträger) darstellt.

An dieser Stelle möchten wir uns bei all denjenigen Managern bedanken, die die Zeit und Mühe auf sich genommen haben, den Fragebogen zu beantworten.

Gliederung

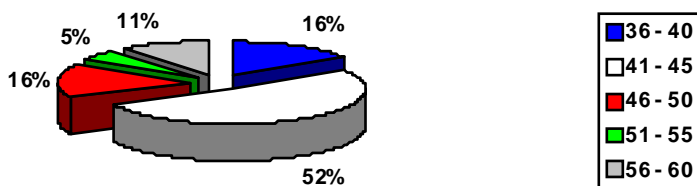
1. Statistische Daten
 2. Allgemeine Wirtschaftsdaten
 3. Die Dienstleistungspalette
 4. Unternehmensinterne Entwicklung
 5. Unternehmensexterne Entwicklung
 6. Der Wettbewerb
 7. Ausblick
-

Fragebogen WPG's

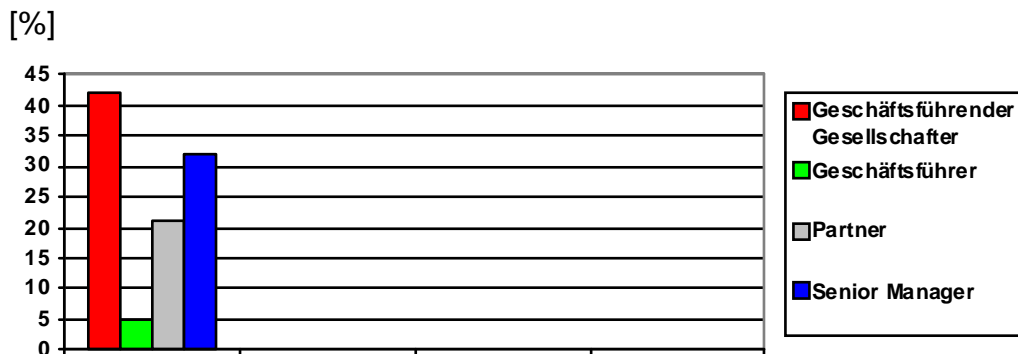
1. Statistische Daten

1.1. Personenbezogene Daten

- Wie alt sind Sie?



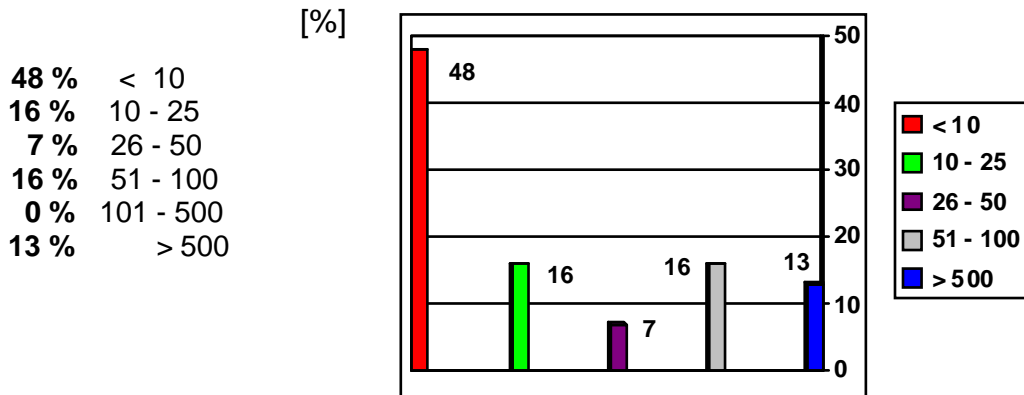
- In welcher Position befinden Sie sich?
 - 42 % Geschäftsführender Gesellschafter
 - 5 % Geschäftsführer
 - 21 % Partner
 - 32 % Senior Manager



- Wieviele Jahre Berufserfahrung haben Sie?
 - 74 % in dem Bereich zwischen 11 – 20 Jahren
- Bei wievielen Arbeitgebern (inkl. des jetzigen) haben Sie gearbeitet?
 - 95 % der Befragten hatten zwischen 2 – 5 Arbeitgebern

1.2. Unternehmensbezogene Daten

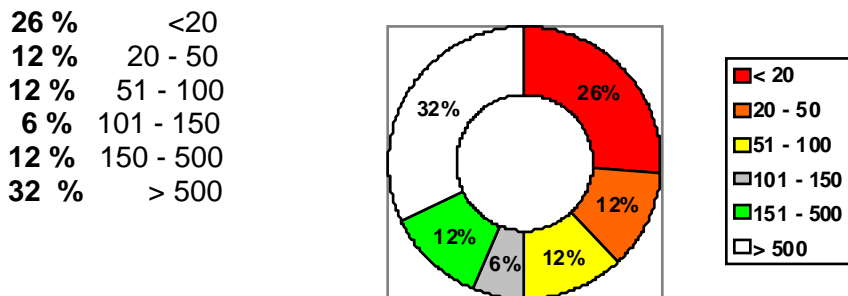
- Wieviel Umsatz generiert Ihr Unternehmen in Deutschland?
[in € Mio.]



- Verfügt Ihr Unternehmen über mehrere Standorte in Deutschland?

26 %	Nein
21 %	2 - 4
21 %	5 - 7
11 %	8 - 10
21 %	> 10

- Wie viele Mitarbeiter beschäftigt Ihr Unternehmen in Deutschland?



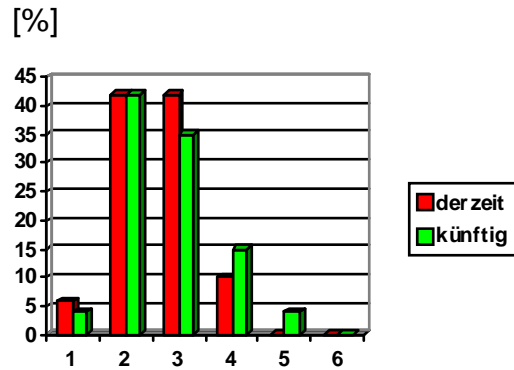
2. Allgemeine Wirtschaftsdaten

- Wie beurteilen Sie die derzeitige wirtschaftliche Lage in Deutschland?
(1 = sehr gut; 6 = schlecht)

1 = 6 %	4 = 10 %
2 = 42 %	5 = 0 %
3 = 42 %	6 = 0 %

- Wie schätzen Sie die künftige wirtschaftliche Lage 2012 / 2013 in Deutschland ein?
(1 = sehr gut; 6 = schlecht)

1 = 4 %	4 = 15 %
2 = 42 %	5 = 4 %
3 = 35 %	6 = 0 %



- Wie hat Ihr Unternehmen das Jahr 2010 wirtschaftlich abgeschlossen?
(1 = sehr gut; 6 = schlecht)

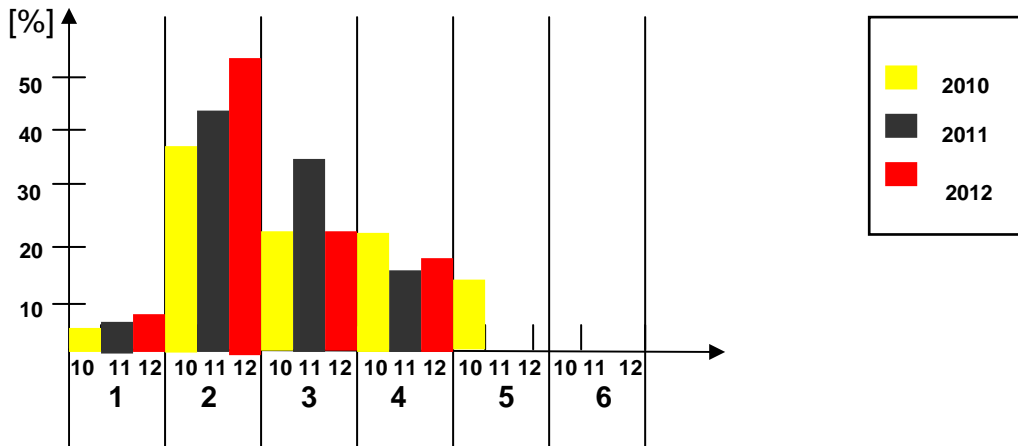
1 = 4 %	4 = 22 %
2 = 37 %	5 = 15 %
3 = 22 %	6 = 0 %

- Wie wird Ihr Unternehmen 2011 wirtschaftlich abschließen?
(1 = sehr gut; 6 = schlecht)

1 = 5 %	4 = 16 %
2 = 43 %	5 = 0 %
3 = 36 %	6 = 0 %

- Wie sind die Aussichten für das Jahr 2012 / 2013 für Ihr Unternehmen?
(1 = sehr gut; 6 = schlecht)

1 = 7 %	4 = 18 %
2 = 53 %	5 = 0 %
3 = 22%	6 = 0 %



Beachte

Im Folgenden benutzen wir folgende Abkürzungen:

- WP** = Wirtschaftsprüfung / Wirtschaftsprüfer
StB = Steuerberatung / Steuerberater
RA = Rechtsanwaltschaftliche Beratung/ Rechtsanwalt
UB = Unternehmensberatung / Unternehmensberater

3. Die Dienstleistungspalette

- Wie beurteilen Sie die wirtschaftliche Situation der individuellen Dienstleistung innerhalb einer Wirtschaftsprüfungsgesellschaft (WPG)?

derzeitig

(1 = sehr gut; 6 = schlecht)

	1	2	3	4	5	6
WP			48	42	10	
StB		58	32	10		
RA		38	49	13		
UB	5	41	49	5		

(Angaben in %)

künftig

(1 = sehr gut; 6 = schlecht)

	1	2	3	4	5	6
WP		12	33	37	12	6
StB	6	33	39	22		
RA	7	33	47	13		
UB		53	47			

(Angaben in %)

- Welche der folgenden Dienstleistungen sind für Sie künftig am erfolgversprechendsten?

(1 = niedrig; 6 = hoch)

- WP (typische Abschlusarbeiten)
- Sonderprüfungen
- StB (deklaratorische Arbeiten)
- Steuerplanung
- Rechtsanwaltsmäßige Beratung
- Betriebswirtschaftliche Beratung
- Buchhaltung / Buchführung

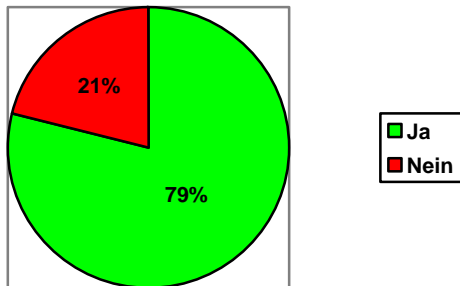
	1	2	3	4	5	6
		11	32	25	32	
		42	37	16	5	
		16	37	32	11	4
	11	63	11	15		
	6	31	51	6	6	
	5	64	26	5		
		16	42	26	11	5

(Angaben in %)

4. Unternehmensinterne Entwicklung

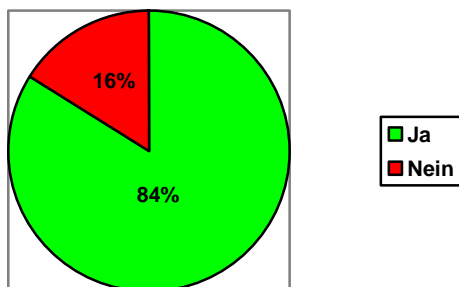
- Haben Sie im Laufe des Jahres 2010 neue Mitarbeiter eingestellt?

21% 79 %
Nein Ja => Wenn Ja **39 %** erfahrene Berufsträger
 61 % Berufsanfänger



- Planen Sie im Laufe des Jahres 2011 Mitarbeiter einzustellen?

16 % 84 %
Nein Ja => Wenn Ja **39 %** erfahrene Berufsträger
 61 % Berufsanfänger



- Wenn Wachstum für das eigene Unternehmen geplant ist, gehen

32 % von endogenem
68 % von exogenem

Wachstum aus.

- Wenn Sie exogenes Wachstum anstreben, plant Ihr Unternehmen zu

- 13 %** weitere Berufsträger einzustellen
- 47 %** neue Märkte anzugehen
- 40 %** eine andere WPG/StB zu übernehmen

- Wie werden sich die Stundensätze der Berufsträger (in den nächsten 2 Jahren) entwickeln?

	steigen	bleiben	sinken
WP	11	53	36
StB	26	63	11
RA	29	53	18
UB	53	41	6

(Angaben in %)

- Sind Sie mit Ihrer persönlichen Gehaltsentwicklung zufrieden?

- 42 %** Ja
- 58 %** Nein

5. Unternehmensexterne Entwicklung

- Welche Art des Geschäftsmodells ist für eine WPG zukunftsweisend?

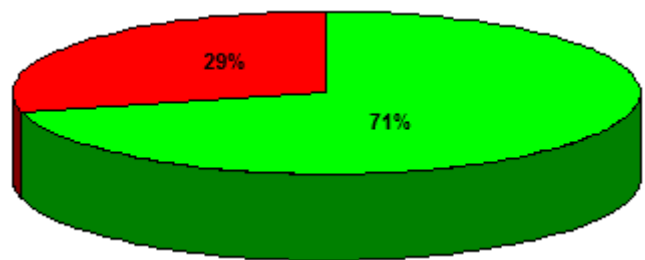
- 42 %** Netzwerkbildung (lose Kooperation)
- 5 %** Franchisemodelle
- 21 %** Zusammenschluß von WPG´s
- 32 %** Kauf und Integration von WPG´s

- Haben Sie das Gefühl, daß die künftige Entwicklung des Berufsstandes in Deutschland durch Einflüsse deutscher, europäischer und amerikanischer Berufsträger bestimmt wird?

- 71 %** Ja
- 29 %** Nein

Davon:

- Deutsche **16 %** Ja **50 %** Nein
- Europäer **47 %** Ja **17 %** Nein
- Amerikaner **37 %** Ja **33 %** Nein



- Halten Sie die Institution der „Peer Review“ für eine sinnvolle Einrichtung?

68 % **32 %**
 Ja Nein

- Ist Ihrer Meinung nach der Einfluß der deutschen Politik auf Ihren Berufsstand maßgeblich?

56 % **44 %**
 Ja Nein

- Wie hat sich die Perzeption externer Dritter gegenüber dem Berufsstand der
 (1 = sehr gut; 6 = schlecht)

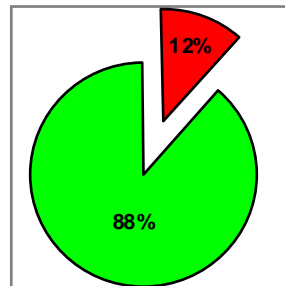
	1	2	3	4	5	6
WP			35	53	12	
StB		31	44	25		
RA		13	63	24		
UB		13	60	27		

(Angaben in %)

verändert?

- Sind Sie mit dieser Entwicklung zufrieden?

12 % **88 %**
 Ja Nein



- Ist Ihr Unternehmen einem internationalen Netzwerk angeschlossen?

58 % **42 %**
 Ja Nein

Wenn Ja

- Sind Sie mit der Zusammenarbeit innerhalb dieses Netzwerkes zufrieden?

82 % **18 %**
 Ja Nein

- Geben Sie mehr Geschäftshinweise in das Netzwerk hinein, als Sie aus dem Netzwerk erhalten?

46 % **54 %**
 Ja Nein

- Sind die Anforderungen an die Berufsträger im Bereich

	größer	kleiner
WP	94	6
StB	93	7
RA	69	31
UB	77	23

(Angaben in %)

geworden?

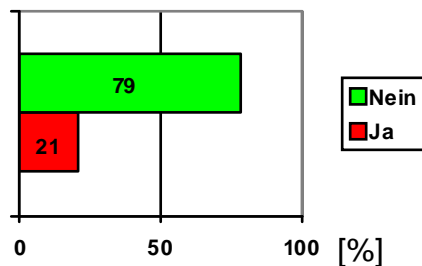
6. Der Wettbewerb

- Welche WPG´s stellen für Sie die größte Konkurrenz dar?

33 % Big 4
34 % mittelständische (deutsche) WPG´s
33 % kleine WPG´s

- Halten Sie es für richtig, daß aufgrund oligopolistischer Marktstrukturen die Big 4 fast ausschließlich alle DAX-Unternehmen prüfen?

21 % **79 %**
 Ja Nein



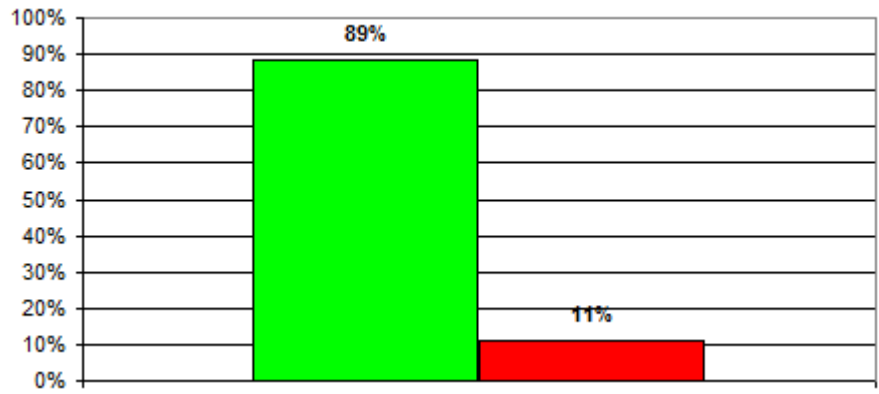
- Wie würden Sie den Wettbewerb in Ihrer Branche charakterisieren?
 (1 = normal; 6 = ruinös)

1	2	3	4	5	6
6	0	18	21	37	18

(Angaben in %)

- Erwarten Sie in den kommenden beiden Jahren eine weitere Konsolidierung des WP-/StB Marktes?

89 % **11 %**
 Ja Nein



Konsolidierung des WP-/SB Marktes



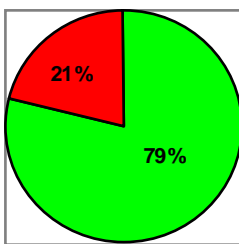
7. Ausblick

- Würden Sie einen qualifizierten Hochschulabsolventen raten, in diese Branche zu gehen?

0 % Nein
44 % Ja, als langfristiges Ziel
56 % Ja, als „Sprungbrett“ für eine Karriere in einem anderen Bereich

- Wenn Sie die Wahl hätten, würden Sie den gleichen Beruf nochmals wählen?

79 % **21 %**
 Ja Nein



Vielen Dank für Ihre Unterstützung – im Falle von Fragen steht Ihnen Herr Rainer V. Zimmek, Senior Partner unter der Telefonnummer 0211 / 86 57 60 jederzeit gerne zur Verfügung.

Ihre
 TMC- Gruppe
www.TMCgroup.de